

< au > スマートフォンからのじんじんメール受信許可設定の概要手順 その1 (受信メールアドレス、ドメイン指定の設定)

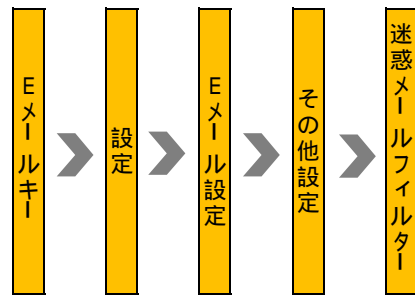
<http://www.au.kddi.com/support/mobile/trouble/forestalling/mail/anti-spam/filtter/>

左記のauのWebサイトにて設定方法が公開されております。ご参考ください。



< au > スマートフォンからのじんじんメール受信許可設定の概要手順 その2 (URLリンク / HTMLメール規制の解除)

1. じんじん初期登録時において空メールが受信不可の場合には、以下の設定解除にて対応願います。但し、空メール受信後、登録完了後は再度、規制の設定を行うことを推奨します
2. URLが含まれるメールやHTMLメールを受信しないように設定がされている場合は、設定の解除が必要です(下記の手順は、規制する手順の流れになっていますのでご注意ください)。



1

迷惑メールフィルター トップ

メールアドレス: @ix.ezweb.ne.jp

TOPIC 詳しくはこちら

大事なお知らせ

迷惑メールフィルターの設定画面をリニューアルしました!

オススメ設定

迷惑メールでお困りの方はこちら! auがオススメするフィルター設定です。

オススメ設定へ

個別設定

受信リスト・アドレス帳受信設定へ

拒否リスト設定へ

主に携帯・PHSとしかメールのやり取りをしない方におすすめの設定です。

携帯・PHSのみ受信設定へ

上記以外の個別設定へ

一括解除

[上記以外の個別設定へ]を選択

2

au

個別設定

設定したい機能を選択し、「変更する」ボタンを押してください。

迷惑メールおまかせ規制

規制(レポートON) 規制(レポートOFF) 規制(しない)

【レポートとは】

規制したメールの情報を一日一回メールでお知らせいたします。

なりすまし規制

「低」は、携帯になりすましたメールのみ規制します。

高 低 規制(しない)

転送/メールリングリストのメールを受信する場合、「なりすまし規制登録リスト」を登録してください。

なりすまし規制登録リスト

HTMLメール規制 規制する 規制しない

URLリンク規制 規制する 規制しない

ウィルスメール規制 規制する 規制しない

↑ "規制しない" に変更します。

3

au

個別設定 変更確認

以下の内容で登録します。内容を確認のうえ、「OK」ボタンを押してください。

【個別設定】

迷惑メールおまかせ規制 規制(レポートOFF)

なりすまし規制 高

HTMLメール規制 規制する

URLリンク規制 規制する

ウィルスメール規制 規制する

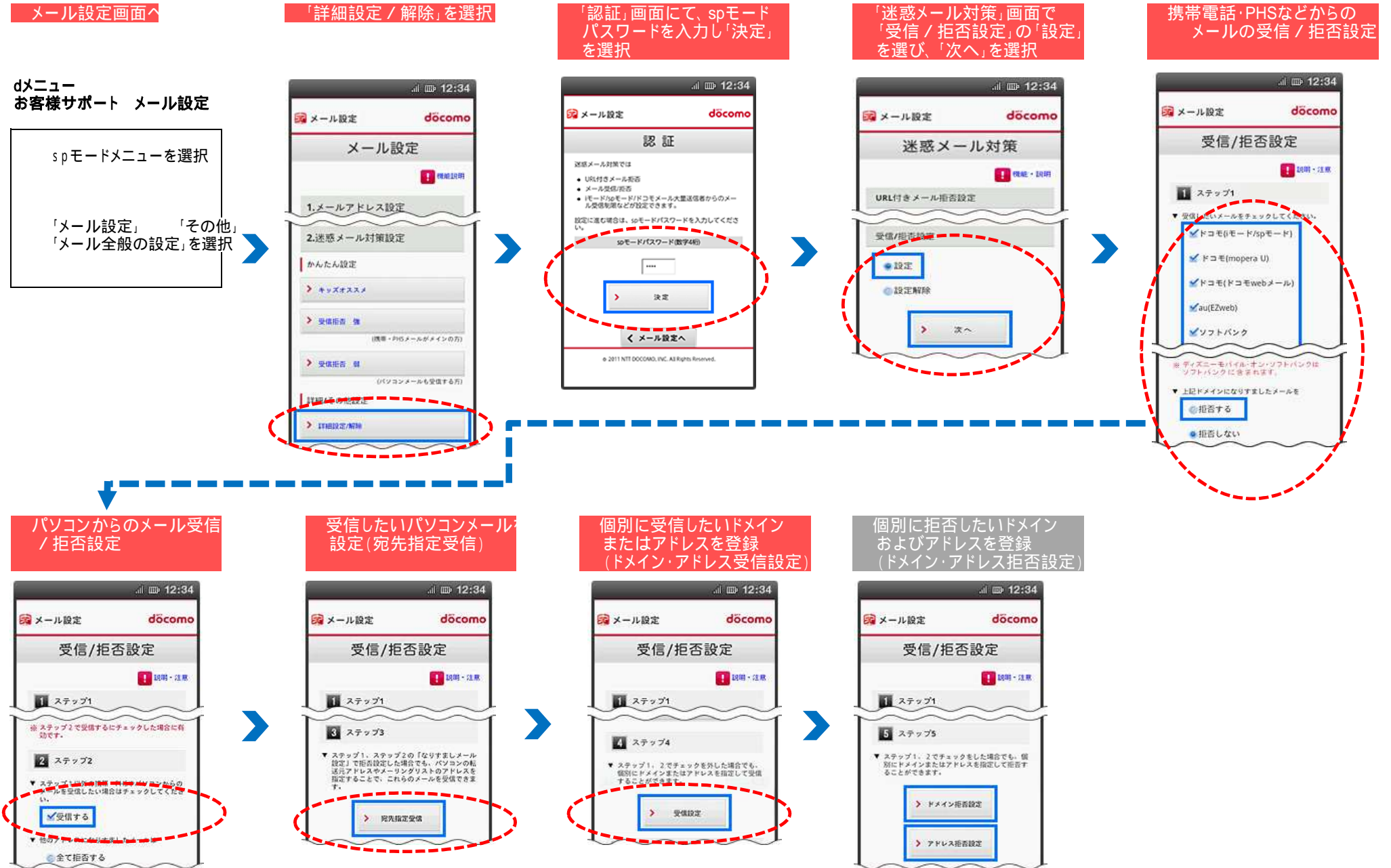
OK 戻る

[OK]を選択

< docomo > スマートフォンからのじんじんメール受信許可設定の概要手順 その1 (受信メールアドレス、ドメイン指定の設定)

https://www.nttdocomo.co.jp/info/spam_mail/measure/

左記のdocomoのWebサイトにて設定方法が公開されております。ご参考ください。



< docomo > スマートフォンからのじんじんメール受信許可設定の概要手順 その2 (URLリンク / HTMLメール規制解除)

1. じんじん初期登録時において空メールが受信不可の場合には、以下の設定解除にて対応願います。但し、空メール受信後、登録完了後は再度、規制の設定を行うことを推奨します
2. URLが含まれるメールやHTMLメールを受信しないように設定がされている場合は、設定の解除が必要です(下記の手順は、規制する手順の流れになっていますのでご注意ください)。

dメニュー
お客様サポート メール設定

spモードメニューを選択

「メール設定」 「その他」
「メール全般の設定」を選択



< Softbank > スマートフォンからのじんじんメール受信許可設定の概要手順 その1 (受信メールアドレス、ドメイン指定の設定)

<http://www.softbank.jp/mobile/support/antispam/settings/>

左記のSoftbank のWebサイトにて設定方法が公開されております。ご参考ください。

My SoftBankへアクセスし、ログイン後に「メール設定(SMS/MMS)」を選択



迷惑メールブロックの設定の「変更する」を選択



「個別設定はこちら」を選択



受信許可・拒否設定「ケータイ/PHSからのみ許可設定」、「受信許可リスト設定」、「受信拒否リスト設定」または「許可・拒否設定」



各種設定を選択 (設定種類については下記ご参考) **Eメール** (1)ケータイ/PHSからのみ許可設定



「設定しない」または「設定する」を選択

Eメール
(2)受信許可リスト設定



利用設定「設定しない」または「設定する」、「Eメールをすべて許可する」を選択受信許可リストを設定

* 受信許可・拒否リストともに利用の際は「設定する」にチェックが必要です。

Eメール
(3)受信拒否リスト設定



利用設定「設定しない」または「設定する」、「Eメールをすべて拒否する」を選択受信拒否リストを設定

電話番号メール
(1)許可・拒否設定



利用設定「設定しない」「全て拒否する」「リストの電話番号を拒否する」「リストの電話番号のみ許可する」のいずれかを選択リスト設定を設定 基本的には「設定しない」を選択

画面下部にある「設定する」を選択



その都度「設定する」をクリックしてください。

完了



< Softbank > スマートフォンからのじんじんメール受信許可設定の概要手順 その2 (URLリンク/HTMLメール規制解除)

1. じんじん初期登録時において空メールが受信不可の場合には、以下の設定解除にて対応願います。但し、空メール受信後、登録完了後は再度、規制の設定を行うことを推奨します
2. URLが含まれるメールやHTMLメールを受信しないように設定がされている場合は、設定の解除が必要です(下記の手順は、規制する手順の流れになっていますのでご注意ください)。

My SoftBankへアクセスし、ログイン後に「メール設定(SMS/MMS)」を選択



迷惑メールブロックの設定の「変更する」を選択



「個別設定はこちら」を選択



URLリンク付きメール「受け取る」、「URLを含むメールを全て受け取らない」を選択



「設定する」を選択



完了

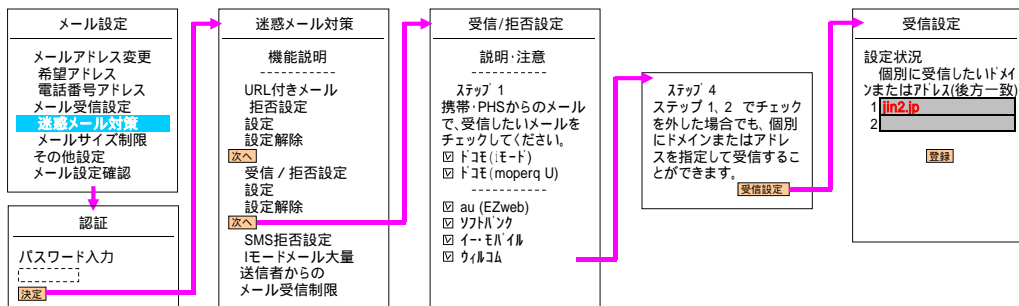


<携帯電話>迷惑メール規制設定解除方法

契約プランや機種によって、設定方法が異なる場合があります。詳しくは各キャリア及びメーカーにお問合せ下さい。

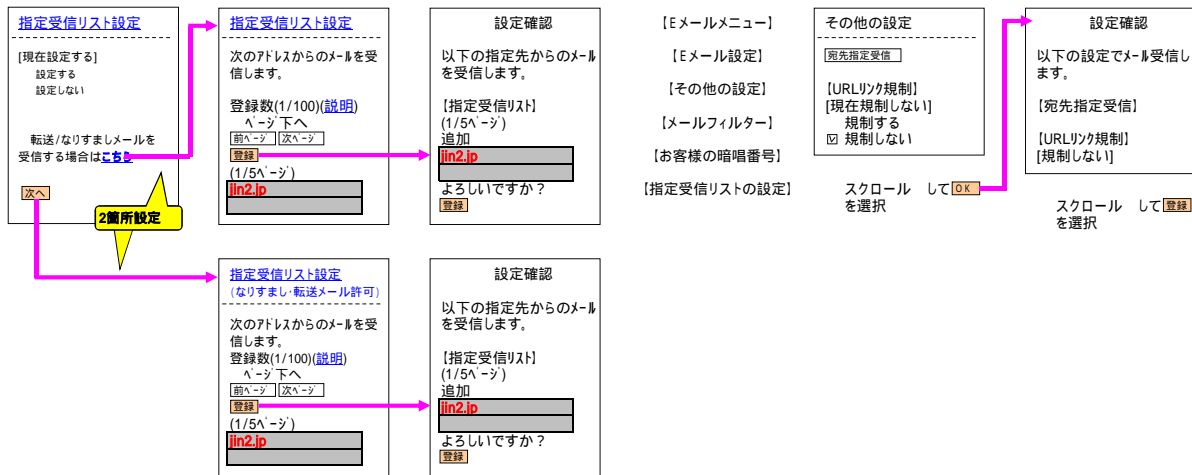
DoCoMo 受信/拒否設定

- [Menu]
- [お客様サポート]
- [各種設定 (確認・変更・利用)]
- [詳細な設定 (メール設定)]



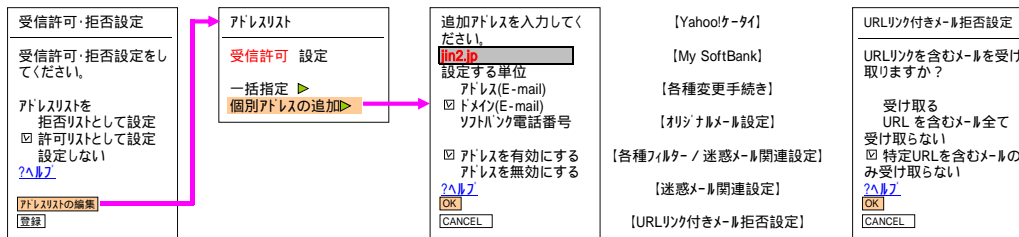
au 指定受信リスト設定 / URLリンク規制

- [Eメールメニュー]
- [Eメール設定]
- [その他の設定]
- [メールフィルター]
- [お客様の暗唱番号]
- [指定受信リストの設定]



SoftBank 受信拒否設定 / URLリンク付きメール拒否設定

- [Yahoo!ケータイ]
- [My SoftBank]
- [各種変更手続き]
- [オリジナルメール設定]
- [各種フィルター / 迷惑メール関連設定]
- [迷惑メール関連設定]
- [受信許可・拒否設定]



Willcom メールアドレス指定受信拒否 / 指定受信

オンラインサインアップモードでセンターへ接続。
[2. 迷惑メール防止]を選択します。

- 1 現在の設定を確認
- 2 迷惑メール防止
- 3 各種通知
- 4 転送/着信/添付削除
- 5 パソコンやPDAの設定
- 9 その他の設定

指定受信拒否をされている場合は「以下のアドレスのみ受信する」を選択します。

- 迷惑メール防止
- 説明へ
- ◆メールアドレス指定受信 拒否指定受信
- 以下のアドレスのみ受信する
- 以下のアドレスを拒否する
- 利用しない

「jin2.jp」を追加して下さい。アドレスを入力後、「この内容で登録する」を押して完了です。

- アドレス
- 1 jin2.jp
- 2
- ...
- 20
- やり直す
- この内容で登録する

[ご注意]

「じんじん」への登録(空メール送信)で必ずしも迷惑メール規制設定解除を行う訳ではございません。

一部メーカーの携帯電話において、空メール後に返信が届かない場合がございます。その場合、件名と本文に適切な文字を1文字以上入力して再度ご送信いただくことで、正常に返信が行われます。

確認又は登録等のボタンを押しても、その先の画面に遷移しない場合は、一度携帯の電源を切って再操作をお願いします。また、普段お使いのメール受信、送信、ゴミ箱にある過去の不要なメールを削除願います。

携帯アプリについて

- iCloud
- Exchange
- Gmail
- YAHOO
- Aol
- Hotmail
- Mobileme

上記アプリは、パソコンメールとして扱われます。変更・削除する場合は、同じ携帯アプリ(登録時のアドレス)を使用して下さい。

本資料をインターネットへの掲載は、控えて頂きたくご注意願います。

[最後の手段]

設定内容の確認や変更方法がわからない場合は、各携帯電話会社のショップで「メールが受信できない」ことを伝え、設定方法をご確認ください。

その際、メールの送信元アドレスは「xxxx@jin2.jp」であること、URL付きメールを使用する事の2点を